

GotoKnow.org Version 2

ดร.จันทวรรณ น้อยวัน

คณะวิทยาการจัดการ ม.สงขลานครินทร์

Support@GotoKnow.org

GotoKnow.org
A SERVICE OF KMLOR.TH

สวัสดิ์, jantawan ประวัติ ศูนย์รวมข้อมูล แฝงความคม ออกจากระบบ ค้นหา หน้าหลัก

GotoKnow

ยินดีต้อนรับ

เส้นทางหลัก เส้นทางเก่า home

อักษร: เล็ก ใหญ่

หน้าหลัก บันทึก ไฟล์อัลบั้ม ถามตอบ เว็บบอร์ด แพลเน็ต



Celebrating the 60th Anniversary of His Majesty King Bhumibol Adulyadej's Accession to the Throne

ยินดีต้อนรับสู่ GotoKnow.org โฉมใหม่ บริการที่น่าเสนอโดย สดส. และเนื่องในวโรกาสแห่งการเฉลิมฉลองสิริราชสมบัติครบ 60 ปี ของพระบาทสมเด็จพระเจ้าอยู่หัว ขอเชิญทุกท่านมาร่วมให้ "หนานปัญญา" แก่คนไทยทั้งประเทศ ด้วยการช่วยกันสร้างคลังความรู้ และสร้างสังคมออนไลน์ของคนไทย เพื่อการแลกเปลี่ยนเรียนรู้ประสบการณ์และความรู้ และโปรดอ่าน ความสามารถใหม่ๆ ของ GotoKnow.org ระบบการจัดการความรู้ของไทย

ข่าวประกาศ & คู่มือการใช้

ระบบข่าว กำลังแก้ไขโดยย้ายกลับประเทศ (0)

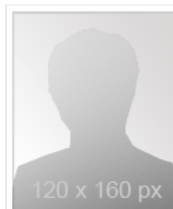
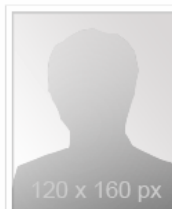
แพลเน็ต (Planet) และ วงจรแพลเน็ต ใช้รวมรวมบล็อกที่สนใจอ่าน (7)

เส้นทางหลัก, ค้นหา, และ directory เปิดประตูการเดินทางสู่ Gotoknow (9)

ประโยชน์ของรูปแบบการจัด directory ใน Gotoknow.org (1)

มีต่อ »

รายนามผู้บันทึกล่าสุด



Knowledge Management System

Not just a blog system

Powered by

KnowledgeVolution

1st Open-source Thai Knowledge Management System

การประยุกต์ใช้
KnowledgeVolution

เพื่องานประกันคุณภาพ
เพื่องานวิจัย
เพื่อการเรียนการสอน
ฯลฯ

ความสามารถหลัก

หน้าหลัก บันทึก ไฟล์อัลบั้ม ถามตอบ เว็บบอร์ด แพลเน็ต

Celebrating the 60th Anniversary of His Majesty King Bhumibol Adulyadej's Accession to the Throne

now.org โฉมใหม่ บริการที่น่าเสนอโดย สคส. และเนื่อง
ถึงฉลองสิริราชสมบัติครบ 60 ปี ของพระบาทสมเด็จพระ
กานเรร่วมให้ "ทานปัญญา" แก่คนไทยทั่วประเทศ ด้วย
ความรู้ และสร้างสังคมออนไลน์ของคนไทย เพื่อการแลก
การณและความรู้ และโปรดอ่าน ความสามารถใหม่ๆ ของ

ข่าวประกาศ & คู่มือการใช้

ระบบข่าว กำลังแก้ไขโดยย้ายกลับประเทศ (0)

แพลเน็ต (Planet) และ วงจรแพลเน็ต ใช้รวบรวมลือ

เส้นทางหลัก, ค้นหา, และ directory เปิดประตูการเดินทาง

ประโยชน์ของรูปแบบการจัด directory ใน Gotoknow.org

Social network

Social activities, information
flowing, getting linked

Tagging (ติดป้าย)

Collaborative categorization using
simple tags

What bloggers need to do

in GotoKnow.org v.2

ล็อกอินก่อนเข้าใช้ระบบ

ไม่ต้องใส่รหัสตัวเลขตลอดการล็อกอิน
เพื่อสร้าง social network

คลิกได้

beeman เมื่อ พท. 22 มิ.ย. 2549 @ 20:50 จาก 203.155.14.4 ลบ

- เข้าไปอ่านได้แต่แก้ไขไม่ได้ครับ

ชื่อ: ดร. จันทวรรณ น้อยวัน
อีเมล: noiwan@usablelabs.com
IP แอดเดรส: 203.155.94.129
ข้อความ:

ไม่ต้องใส่รหัสตัวเลข

บันทึก

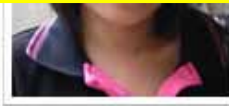
แก้ไข E-mail address ให้ถูกต้อง

เน้นการติดต่อผ่านทาง E-mail
อีเมลเมื่อมี comment, question
ส่งบันทึกผ่านทาง E-mail

Email address ห้ามซ้ำ

อีเมลที่เคยใช้ซ้ำ ระบบเปลี่ยนไว้ให้เป็น อีเมลปลอม
ให้เข้าไปแก้ไขให้เป็นอีเมลอื่น

ข่าวประกาศ & คู่มือการใช้



ลิงค์ที่อยู่ของรูป:

รหัสผู้ใช้:

อีเมล:

นามแฝง:

คำนำหน้า:

ชื่อจริง:

ชื่อกลาง:

นามสกุล:

ฟอร์มสำหรับการอีเมลติดต่อสมาชิก

ประวัติ



ดร. จันทวรรณ น้อยวัน
คณบดีวิทยาการจัดการ ม.สงขลานครินทร์
มีต่อ »

อีเมลติดต่อ

ป้าย: นักพัฒนาระบบ นักวิจัย
อาจารย์ E-Commerce HCI
usability การจัดการความรู้

ส่งอีเมลถึง ดร. จันทวรรณ น้อยวัน

ชื่อของคุณ:

อีเมลของคุณ:

หัวเรื่อง:

ข้อความ:

67232

รหัสตัวเลข: (ใส่ตัวเลขที่แสดงไว้ด้านบน)

ส่ง

ติดป้ายให้ตัวเอง

ค้นหาและสร้างแผนที่ของคนคนเดียวกัน

ติดได้ไม่จำกัดจำนวน

เว้นวรรคระหว่างคำ

คณะเดียวกัน
มหาวิทยาลัยเดียวกัน
จังหวัดเดียวกัน
วิชาชีพเดียวกัน
ฯลฯ

ประวัติ



ดร. จันทวรรณ น้อยวัน
คณะวิทยาการจัดการ ม.สงขลานครินทร์
มีต่อ »

อีเมลติดต่อ

ป้าย: นักพัฒนาระบบ นักวิจัย
อาจารย์ E-Commerce HCI
usability การจัดการความรู้

Piyawat, T., Noiwan, J., and Norcio, A. F. (2001) Navigation is Law: The Conceptual Architecture for Layered Web-based Information Systems, Proceedings of the WebNet 2001-World Conference on the WWW and Internet, Orlando, FL, 1011-1012.

Path:

ป้าย:

นักพัฒนาระบบ นักวิจัย อาจารย์ E-Commerce HCI usability การจัดการความรู้

หมายเหตุ: ป้ายแต่ละอันเขียนไว้รวมกัน

ยกเลิก

บันทึกเก็บ

ป้าย (ดร. จันทวรรณ น้อยวัน):

นักพัฒนาระบบ uncategorized คอมพิวเตอร์ ห้องสมุด นักวิจัย อาทิตยดก ทิวทัศน์ มหาวิทยาลัยสงขลานครินทร์ KnowledgeVolution tag สารสนเทศ คณะวิทยาการจัดการ social ศูนย์รวมข้อมูล คู่มือการใช้ การจัดการความรู้ บล็อก ชุมชน Storytelling network Semantic Web usability interface design attention RSS Feed คำหลัก เมฆความรู้ ลิงค์ บันทึก ข้อคิดเห็น สมาชิก ความปลอดภัย เข้าระบบ การพัฒนาระบบ การศึกษา ไฟล์ สาคิด การวิจัย ระบบ การอ่านบล็อก ข้อมูลผู้ใช้ Trackback รูปภาพ psu Blog Talk ศิลปะ ข้อคิดของชีวิต Class announcement B2C impacts Infrastructure SMEs Security in EC Legal Ethical บริการเสริม Email HCI ประชาสัมพันธ์ งานมหกรรม FeedSpring PlanetMatter ปัญหา ระบบ Memory Internet Explorer 7 UKM Mobile commerce E-Payment การประกันคุณภาพ Cognition Knowledge modeling สังคม Tagging photo-blog อาจารย์ E-Commerce รูปภาพ ข่าว

ค้นหา

ค้นหา:

ใน:

ค้นโดย: ☒ ป้าย ☐ เนื้อหา

รหัสตัวเลข: (ใส่ตัวเลข)



ดร. กานดา รุณะพงศา
krunapon [krunapon]
มีต่อ »

ป้าย: อาจารย์ วิทยาการ



ผศ. วิชชัย วิริยะสุทธีวงศ์
วิศวกรรมความรู้ [expertsystem]
คณะวิศวกรรมศาสตร์ มหาวิทยาลัยศรีนครินทรวิโรฒ
มีต่อ »

ป้าย: อาจารย์ วิศวกรรม

เลือกชื่อที่ใช้แสดง

รหัสผู้ใช้:	jantawan
อีเมล:	<input type="text" value="noiwan@usablelabs.com"/>
นามแฝง:	<input type="text" value="จันทวรรณ"/>
คำนำหน้า:	<input type="text" value="ดร."/>
ชื่อจริง:	<input type="text" value="จันทวรรณ"/>
ชื่อกลาง:	<input type="text"/>
นามสกุล:	<input type="text" value="น้อยวัน"/>
ชื่อที่เลือกแสดง:	<div><div>ชื่อเดิม</div><div>ชื่อเดิม นามแฝง ชื่อจริง ชื่อกลาง นามสกุล</div></div>
อาชีพ:	<input type="text"/>
ตำแหน่ง:	<input type="text"/>
องค์กร/บริษัท:	<input type="text" value="คณะวิทยาการจัดการ ม.สงขลานครินทร์"/>

แพ่งควบคุม

งานที่จำเป็นต้องทำ แต่ไม่ต้องทำบ่อย

และงานจำเป็นต้องทำ และทำบ่อย

ระบบใหญ่ขึ้นไม่สามารถบรรจุในแพ่งควบคุมเดิมได้หมด

GotoKnow.org
A SERVICE OF KMLOR.TH

สวัสดิ์, jantawan ประวัติ ศูนย์รวมข้อมูล แพ่งควบคุม ออกจากระบบ ค้นหา หน้าหลัก

แพ่งควบคุม

ยินดีต้อนรับ ดร. จันทวรรณ น้อยวัน

เส้นทางหลัก เส้นทางเก่า home / dashboard

อักษร: เล็ก ใหญ่

บล็อก

[สร้างบล็อกใหม่]

ข่าวประกาศ & คู่มือการใช้

[แก้ไข ปิดชั่วคราว]

[เพิ่มบันทึก]

User-Centered System Development

[แก้ไข ปิดชั่วคราว]

[เพิ่มบันทึก]

ฉันรู้ ฉันคิด ฉันจึงเขียน

[แก้ไข ปิดชั่วคราว]

[เพิ่มบันทึก]

Site Description

[แก้ไข ปิดชั่วคราว]

[เพิ่มบันทึก]

Electronic Commerce

[เปิดอีกครั้ง]

Express.GotoKnow.org

[เปิดอีกครั้ง]

ประวัติ



ดร. จันทวรรณ น้อยวัน
คณบดีวิทยาการจัดการ ม.สงขลานครินทร์
มีต่อ »

อีเมลติดต่อ

ป้าย: นักพัฒนาระบบ นักวิจัย
อาจารย์ E-Commerce HCI
usability การจัดการความรู้

แพลนเน็ต

[สร้างแพลนเน็ตใหม่]

GotoKnow.org Developers

[แก้ไข ลบ]

บล็อกที่ติดตามอ่าน

[แก้ไข ลบ]

ชุมชนเทคนิคการใช้งาน GotoKnow.org

[แก้ไข ลบ]

ความคิดพิมพ์ผ่านปลายนิ้ว

[แก้ไข ลบ]

Cognitive Psychology

[แก้ไข ลบ]

ระบบส่วนที่ใช้บ่อย

เครื่องมือ

ศูนย์รวมข้อมูล

ศูนย์รวมข้อมูล

ดูข้อมูลการแลกเปลี่ยนเรียนรู้โดยตนเองสู่ผู้อื่น
ดูข้อมูลการแลกเปลี่ยนเรียนรู้โดยผู้อื่นมายังตนเอง

ศูนย์รวมข้อมูล - ดร. จันทวรรณ น้อยวัน

ยินดีต้อนรับ

เส้นทางหลัก เส้นทางเก่า home / portal / jantawan

อักษร: เล็ก ใหญ่

รายการล่าสุด

บันทึกล่าสุด

ระบบข่าว กำลังแก้ไขโดยย้ายกลับประเทศ

GotoKnow.org มีจำนวนผู้ใช้เพิ่มขึ้นอย่างมาก และระบบการจัดการความรู้มีความสามารถที่ซับซ้อนขึ้นแล้ว...

ใน ข่าวประกาศ & คู่มือการใช้ ข้อคิดเห็น (1)

แพลนเน็ต (Planet) และ วงจรแพลนเน็ต ใช้รวบรวมบล็อกที่สนใจอ่าน

แพลนเน็ต หรือ Planet ก็คือ คำว่า ชุมชนบล็อก ของระบบเดิม แต่ใน KnowledgeVolution เราหันมาใช้คำที่ถ...

ใน ข่าวประกาศ & คู่มือการใช้ ข้อคิดเห็น (7)

เส้นทางหลัก, ค้นหา, และ directory เปิดประตูการเดินทางสู่ Gotoknow

Gotoknow เวอร์ชันใหม่ ไม่ใช่เป็นเพียงบล็อก แต่เป็นระบบการจัดการความรู้ ดังนั้น ระบบนี้จึงมีความพิเศษ...

คำถามล่าสุด

การตกแต่งและใส่รูปภาพในบันทึก

สวัสดีครับ ดร. จันทวรรณ พอได้ผมเพิ่งเข้ามาใช้เวอร์ชันใหม่นี้ครับ ก็เลยมีปัญหายากถามท่านอาจารย์เก...

โดย นาย ปภังกร วงศ์ชิดวรรณ (ตอบแล้ว) ข้อคิดเห็น (2)

การค้นหา

ในฐานะที่เป็นสมาชิกคนหนึ่งของ GotoKnow.org จึงอยากสอบถามข้อสงสัยบางประการเกี่ยวกับระบบการค้นหา เเน...

โดย เกศราภรณ์ (ตอบแล้ว) ข้อคิดเห็น (0)

นำBlogเข้าร่วมแพลนเน็ต (ชุมชนเดิม)ได้อย่างไร

กรณีที่มีผู้ลงทะเบียนใหม่ และได้สร้างBlog เสร็จเรียบร้อยแล้ว จะนำไปสังกัดแพลนเน็ต หรือนำเข้าชุม...

โดย นาย ศาตา อ้วนสาเด (ตอบแล้ว) ข้อคิดเห็น (1)



ดร. จันทวรรณ น้อยวัน
คณบดีวิทยาการจัดการ ม.สงขลานครินทร์
มีต่อ »

อีเมลติดต่อ

ป้า: นักพัฒนาระบบ นักวิจัย
อาจารย์ E-Commerce HCI
usability การจัดการความรู้

เครื่องมือ

การแลกเปลี่ยนเรียนรู้จากผู้อื่น

บันทึกที่ได้รับข้อคิดเห็นล่าสุด

ระบบข่าว กำลังแก้ไขโดยย้ายกลับประเทศ

ขอขอบคุณอาจารย์จันทวรรณ...
ข้อคิดเห็นโดย นพ. วิมลภ พรเรืองวงศ์ ใน ข่าวประกาศ & คู่มือการใช้ เมื่อ พ.ศ. 22 มี.ย. 2549 @ 16:17

แพลนเน็ต (Planet) และ วงจรแพลนเน็ต ใช้รวบรวมบล็อกที่สนใจอ่าน

ชมรมเปิดแพลนเน็ตใหม่ เฉพาะด้านการเกษตร ชื่อ KM เกษตรชมรมพร และสมาชิกชาวเกษตรเปิดบล็อกแล้ว แต่หา...

ข้อคิดเห็นโดย จุริรัตน์ ชมพร ใน ข่าวประกาศ & คู่มือการใช้ เมื่อ พ.ศ. 21 มี.ย. 2549 @ 13:15

Login เข้าใช้ระบบ ก่อนเริ่มการแลกเปลี่ยนเรียนรู้

&...

ข้อคิดเห็นโดย นพ. วิมลภ พรเรืองวงศ์ ใน ข่าวประกาศ & คู่มือการใช้ เมื่อ จ. 12 มี.ย. 2549 @ 09:09

เส้นทางหลัก, ค้นหา, และ directory เปิดประตูการเดินทางสู่ Gotoknow

กลับมาใหม่ ดูแปลกตาดีค่ะ แต่ดูง่ายขึ้นในการค้นหา ข้อมูลที่ต้องการศึกษา และบางเรื่องยังต้องศึกษา...

ข้อคิดเห็นโดย วิชาสินี วะเศษสร้อย ใน ข่าวประกาศ & คู่มือการใช้ เมื่อ จ. 19 มี.ย. 2549 @ 00:24

คำถามที่ได้รับข้อคิดเห็นล่าสุด

การตกแต่งและใส่รูปภาพในบันทึก

Problem with this web page might Prevent inform being displayed properly or functioning properly....
ข้อคิดเห็นโดย นาย ปกักร วงศ์ชิตวรณ เมื่อ อ. 20 มี.ย. 2549 @ 21:21

นำBlogเข้าร่วมแพลนเน็ต (ชุมชนเดิม)ได้อย่างไร

ยังไม่เข้าใจขั้นตอนการนำ Blog เข้า สังกัด แพลนเน็ตอื่นได้ครับ ถ้ามีตัวอย่างก็ดีนะครับ

ข้อคิดเห็นโดย ผมขอถามด้วยนะครับ เมื่อ อ. 13 มี.ย. 2549 @ 08:10

การแก้ไขประวัติ

ขอบพระคุณค่ะ แก้ไขได้แล้วค่ะ

ข้อคิดเห็นโดย nanthawan-ni เมื่อ อ. 11 มี.ย. 2549 @ 06:52

ทดลองใช้งานแล้วพบว่า...

ยังใจก็ตาม version 2 นี้ทำงานได้ยอดเยี่ยมไปเลยคะ ขอขอบพระคุณท่านอาจารย์ทั้งสองสำหรับ...

ข้อคิดเห็นโดย dande. เมื่อ ส. 10 มี.ย. 2549 @ 22:46

การกำหนด blog ให้เป็นส่วนตัวครับ

ง ไม่รู้จะทำ ร่างบันทึก ได้ยังไงอยู่นาน ในที่สุดก็มาได้คำตอบเป็นที่พอใจแล้วค่ะ

ติดป้ายให้บล็อก

ค้นหาคลังความรู้ด้านเดียวกัน

สร้างแผนที่ความรู้

ติดได้ไม่จำกัดจำนวน

เว้นวรรคระหว่างคำ

แฝงควบคุม

ยินดีต้อนรับ ดร. จันทวรรณ น้อยวัน

เส้นทางหลัก เส้นทางเก่า home / dashboard

อักษร: เล็ก ใหญ่

บล็อก

[สร้างบล็อกใหม่]

ข่าวประกาศ & คู่มือการใช้	[แก้ไข ปิดชั่วคราว]	[เพิ่มบันทึก]
User-Centered System Development	[แก้ไข ปิดชั่วคราว]	[เพิ่มบันทึก]
ฉันรู้ ฉันคิด ฉันจึงเขียน	[แก้ไข ปิดชั่วคราว]	[เพิ่มบันทึก]
Site Description	[แก้ไข ปิดชั่วคราว]	[เพิ่มบันทึก]
Electronic Commerce	[เปิดอีกครั้ง]	
Express.GotoKnow.org	[เปิดอีกครั้ง]	

แพลนเน็ต

[สร้างแพลนเน็ตใหม่]

GotoKnow.org Developers	[แก้ไข ลบ]
บล็อกที่ติดตามอ่าน	[แก้ไข ลบ]
ชุมชนเทคนิคการใช้งาน GotoKnow.org	[แก้ไข ลบ]
ความคิดพิมพ์ผ่านปลายนิ้ว	[แก้ไข ลบ]
Cognitive Psychology	[แก้ไข ลบ]

ระบบส่วนที่ใช้บ่อย

ประวัติ



ดร. จันทวรรณ น้อยวัน
คณบดีวิทยาการจัดการ ม. สงขลานครินทร์
มีต่อ »

อีเมลติดต่อ

ป้าย: นักพัฒนาระบบ นักวิจัย
อาจารย์ E-Commerce HCI
usability การจัดการความรู้

เครื่องมือ

ศูนย์รวมข้อมูล

http://gotoknow.org/blog/tutorial



Links



แก้ไข ลบ

ป้าย: แพลนเน็ต วงจรแพลนเน็ต planet Feed aggregator

โดย ดร. จันทวรรณ น้อยวัน ลิงค์ที่ถูกลบ ข้อคิดเห็น (7)

สร้าง: อ. 13 มี.ย. 2549 @ 12:36 แก้ไข: อ. 13 มี.ย. 2549 @ 12:36

เส้นทางหลัก, ค้นหา, และ directory เปิดประตูการเดินทางสู่ Gotoknow

Gotoknow เวอร์ชันใหม่ ไม่ใช่เป็นเพียงบล็อก แต่เป็นระบบการจัดการความรู้ ดังนั้น ระบบจึงมีความซับซ้อนมากกว่าเวอร์ชันเดิม ทีมงานพยายามศึกษาปัญหาในการใช้งานระบบอยู่ตลอดเวลา และปรับปรุงแก้ไขตามลำดับความ... มีต่อ »

แก้ไข ลบ

ป้าย: directory ค้นหา เส้นทางหลัก

โดย ดร. จันทวรรณ น้อยวัน ลิงค์ที่ถูกลบ ข้อคิดเห็น (9)

สร้าง: อ. 11 มี.ย. 2549 @ 22:58 แก้ไข: อ. 11 มี.ย. 2549 @ 23:19

ประโยชน์ของรูปแบบการจัด directory ใน Gotoknow.org

จุดเด่นที่สำคัญของเวอร์ชันนี้อีกอย่างหนึ่งคือ: ณ หน้าใดๆ ใน Gotoknow ท่านสามารถเดินถอยกลับได้ไปยังกลุ่มข้อมูลที่กว้างขึ้นได้ และท่านยังสามารถเดินย้อนกลับได้ โดยกดที่ เส้นทางเก่า ซึ่งจุดจากการเด... มีต่อ »

แก้ไข ลบ

ป้าย: directory เส้นทางเก่า เส้นทางหลัก เส้นทาง Web navigation

โดย ดร. จันทวรรณ น้อยวัน ลิงค์ที่ถูกลบ ข้อคิดเห็น (1)

สร้าง: อ. 11 มี.ย. 2549 @ 14:14 แก้ไข: อ. 11 มี.ย. 2549 @ 14:54

อาจารย์ E-Commerce HCI
usability การจัดการความรู้

จัดการบล็อก

แก้ไขบล็อก

ปิดบล็อกชั่วคราว

เกี่ยวกับบล็อก

ข่าวประกาศ & คู่มือการใช้
GotoKnow.org และ
KnowledgeVolution

ป้าย: คู่มือการใช้ ข่าว ประกาศ

รายการบันทึก

มิถุนายน 2549
พฤษภาคม 2549
เมษายน 2549
มีนาคม 2549
กุมภาพันธ์ 2549
มกราคม 2549
ธันวาคม 2548

ข้อมูลบล็อก

ที่อยู่:

ชื่อบล็อก:

รายละเอียด:

ป้าย:

หมายเหตุ: ป้ายแต่ละอันเขียนเว้นวรรคแยกกัน

ป้าย (ดร. จันทวรรณ น้อยวัน):

นักพัฒนาระบบ uncategorized คอมพิวเตอร์ ท้องสมุทร นักวิจัย อาทิตยดก ทิวทัศน์ มหาวิทยาลัยสงขลานครินทร์ KnowledgeVolution tag สารสนเทศ คณะวิทยาการจัดการ social ศูนย์รวมข้อมูล คู่มือการใช้จัดการความรู้ บล็อก ชุมชน Storytelling network Semantic Web usability interface design atte

ไม่มีบล็อกส่วนตัว แต่ บล็อกปิด
ชั่วคราวได้ และ เปิดขึ้นอีกครั้งได้

แฝงควบคุม

ยินดีต้อนรับ ดร. จันทวรรณ น้อยวัน

เส้นทางหลัก เส้นทางเก่า home / dashboard

อักษร: เล็ก ใหญ่

บล็อก

[สร้างบล็อกใหม่]

ข่าวประกาศ & คู่มือการใช้	[แก้ไข ปิดชั่วคราว]	[เพิ่มบันทึก]
User-Centered System Development	[แก้ไข ปิดชั่วคราว]	[เพิ่มบันทึก]
ฉันรู้ ฉันคิด ฉันจึงเขียน	[แก้ไข ปิดชั่วคราว]	[เพิ่มบันทึก]
Site Description	[แก้ไข ปิดชั่วคราว]	[เพิ่มบันทึก]
Electronic Commerce	[เปิดอีกครั้ง]	
Express.GotoKnow.org	[เปิดอีกครั้ง]	

ประวัติ



ดร. จันทวรรณ น้อยวัน
คณาวิทยาการจัดการ ม.สงขลานครินทร์
มีต่อ »

อีเมลติดต่อ

ป้าย: นักพัฒนาระบบ นักวิจัย
อาจารย์ E-Commerce HCI
usability การจัดการความรู้

แพลนเน็ต

[สร้างแพลนเน็ตใหม่]

GotoKnow.org Developers	[แก้ไข ลบ]
บล็อกที่ติดตามอ่าน	[แก้ไข ลบ]
ชุมชนเทคนิคการใช้งาน GotoKnow.org	[แก้ไข ลบ]
ความคิดพิมพ์ผ่านปลายนิ้ว	[แก้ไข ลบ]
Cognitive Psychology	[แก้ไข ลบ]

ระบบส่วนที่ใช้บ่อย

เครื่องมือ

ศูนย์รวมข้อมูล

การเพิ่มบันทึกลงบล็อก

แฝงควบคุม

ยินดีต้อนรับ ดร. จันทวรรณ น้อยวัน

เส้นทางหลัก เส้นทางเก่า home / dashboard

อักษร: เล็ก ใหญ่

บล็อก

[สร้างบล็อกใหม่]

ข่าวประกาศ & คู่มือการใช้	[แก้ไข ปิดชั่วคราว]	[เพิ่มบันทึก]
User-Centered System Development	[แก้ไข ปิดชั่วคราว]	[เพิ่มบันทึก]
ฉันรู้ ฉันคิด ฉันจึงเขียน	[แก้ไข ปิดชั่วคราว]	[เพิ่มบันทึก]
Site Description	[แก้ไข ปิดชั่วคราว]	[เพิ่มบันทึก]
Electronic Commerce	[เปิดอีกครั้ง]	
Express.GotoKnow.org	[เปิดอีกครั้ง]	

แพลนเน็ต

[สร้างแพลนเน็ตใหม่]

GotoKnow.org Developers	[แก้ไข ลบ]
บล็อกที่ติดตามอ่าน	[แก้ไข ลบ]
ชุมชนเทคนิคการใช้งาน GotoKnow.org	[แก้ไข ลบ]
ความคิดพิมพ์ผ่านปลายนิ้ว	[แก้ไข ลบ]
Cognitive Psychology	[แก้ไข ลบ]

ระบบส่วนที่ใช้บ่อย

[สร้างบล็อกใหม่]

ประวัติ



ดร. จันทวรรณ น้อยวัน
คณบดีวิทยาการจัดการ ม.สงขลานครินทร์
มีต่อ »

อีเมลติดต่อ

ป้า: นักพัฒนาระบบ นักวิจัย
อาจารย์ E-Commerce HCI
usability การจัดการความรู้

เครื่องมือ

ศูนย์รวมข้อมูล

ข่าวประกาศ & คู่มือการใช้

ระบบข่าว กำลังแก้ไขโดยย้ายกลับประเทศ

เส้นทางหลัก เส้นทางเก่า home / blog / tutorial / 35082

อักษร: เล็ก ใหญ่

ระบบข่าว กำลังแก้ไขโดยย้ายกลับประเทศ

[**เพิ่มบันทึก**]

GotoKnow.org มีจำนวนผู้ใช้เพิ่มขึ้นอย่างมาก และ ระบบการจัดการความรู้มีความสามารถที่ซับซ้อนขึ้น และเน้นการติดต่อสื่อสารผ่านทาง email มากขึ้นด้วย จึงทำให้เครื่องแม่ข่ายค่อนข้างช้า

ทีมงานกำลังเร่งแก้ไข โดยจะย้ายเครื่องแม่ข่ายกลับประเทศโดยเร็วที่สุด ซึ่งขณะนี้พิจารณาผู้ให้บริการ dedicated server หรือ co-location server อยู่ค่ะ และ OS ที่ใช้คือ FreeBSD ค่ะ

ถ้าท่านใดมีคำแนะนำอะไร กรุณา email มาบอกกันได้ค่ะ support@gotoknow.org

ขอบคุณค่ะ
จันทวรรณ

แก้ไข ลบ

ป้า: ระบบ KnowledgeVolution ดูแลระบบ ปัญหาระบบ เครื่องแม่ข่าย

โดย ดร. จันทวรรณ น้อยวัน ลิขสิทธิ์อยู่สาธารณะ ข้อคิดเห็น (1)

สร้าง: พ.ศ. 22 มี.ย. 2549 @ 15:18 แก้ไข: พ.ศ. 22 มี.ย. 2549 @ 15:18

« ย้อนกลับ ถัดไป »

ประวัติ



ดร. จันทวรรณ น้อยวัน
คณบดีวิทยาการจัดการ ม.สงขลานครินทร์
มีต่อ »

อีเมลติดต่อ

ป้า: นักพัฒนาระบบ นักวิจัย
อาจารย์ E-Commerce HCI
usability การจัดการความรู้

ติดป้ายให้บันทึก

สร้างแผนที่ความรู้
ค้นหาความรู้เรื่องเดียวกัน
ติดได้ไม่จำกัดจำนวน
เว้นวรรคระหว่างคำ

ข่าวประกาศ & คู่มือการใช้

ระบบข่าว กำลังแก้ไขโดยย้ายกลับประเทศ

เส้นทางหลัก เส้นทางเก่า [home / blog / tutorial / 35082](#)

อักษร: เล็ก ใหญ่

ระบบข่าว กำลังแก้ไขโดยย้ายกลับประเทศ

ประวัติ

[เพิ่มบันทึก]

GotoKnow.org มีจำนวนผู้ใช้เพิ่มขึ้นอย่างมาก และ ระบบการจัดการความรู้มีความสามารถที่ซับซ้อนขึ้น และเน้นการติดต่อสื่อสารผ่านทาง email มากขึ้นด้วย จึงทำให้เครื่องแม่ข่ายค่อนข้างช้า

ทีมงานกำลังเร่งแก้ไข โดยจะย้ายเครื่องแม่ข่ายกลับประเทศโดยเร็วที่สุด ซึ่งขณะนี้พิจารณาผู้ให้บริการ dedicated server หรือ co-location server อยู่ค่ะ และ OS ที่ใช้คือ FreeBSD ค่ะ

ถ้าท่านใดมีคำแนะนำอะไร กรุณา email มาบอกกันได้ค่ะที่ support@gotoknow.org

ขอบคุณค่ะ
จันทวรรณ



ดร. จันทวรรณ น้อยวัน
คณะวิทยาการจัดการ ม.สงขลานครินทร์
มีต่อ »

อีเมลติดต่อ

ป้าย: นักพัฒนาระบบ นักวิจัย
อาจารย์ E-Commerce HCI
usability การจัดการความรู้

แก้ไข ลง

ป้าย: ระบบ KnowledgeVolution คู่มือระบบ ปัญหาระบบ เครื่องแม่ข่าย

โดย ดร. จันทวรรณ น้อยวัน ลงคต่ออุลสาร ข้อคิดเห็น (1)

สร้าง: พ.ศ. 22 มี.ย. 2549 @ 15:18 แก้ไข: พ.ศ. 22 มี.ย. 2549 @ 15:18

« ย้อนกลับ ถัดไป »

แก้ไขป้าย uncategorized ของบันทึกเดิม

กดป้าย uncategorized ที่ทำการเน้นสีไว้อีกครั้ง
เพื่อเป็นการเอาป้ายออก

ปฏิบัติด้วยตนเอง การปฏิบัติด้วยตนเอง การปรับใช้ความรู้นั้นให้เหมาะสม
กับบริบทของตนเอง จะเป็นหนทางในการแก้ไขปัญหาได้ในที่สุด "
นอกจากนี้ ท่านอาจารย์วิบูลย์ ยังได้ช่วยเสริม ช่วยขยายความใน
ประเด็นนี้ให้ชัดเจนขึ้นอีก ถ้าอาจารย์ยังจำได้ หรือท่านที่ฟังในวันนั้น
ก็จะได้ ได้ ดีวันขอความกรุณาเพิ่มเติมในข้อคิดเห็นด้วยนะคะ "

Path:

☐ ช้อนบันทึก

☒ อนุญาตให้แสดงข้อคิดเห็น

ป้าย:

uncategorized

หมายเหตุ: ป้ายแต่ละอันเขียนเว้นวรรคแยกกัน

ยกเลิก

บันทึกเก็บ

ป้าย (ดร. จันทวรรณ น้อยวัน):

นักพัฒนาระบบ uncategorized คอมพิวเตอร์ ห้องสมุด นักวิจัย อาทิตยดก ทิวทัศน์ :
นครินทร์ KnowledgeVolution tag สารสนเทศ คณะวิทยาการจัดการ social ศูนย์รวม
จัดการความรู้ บล็อก ชุมชน Storytelling network Semantic Web usability inte

บันทึกที่เป็นร่าง คือ บันทึกที่ซ่อนไว้

จะมีให้เลือกวันที่ตีพิมพ์ได้ในเวอร์ชันถัดไป
บันทึกที่ซ่อนไว้จะแสดงให้เห็นเฉพาะเจ้าของบล็อก
เท่านั้น และ ต้องล็อกอินเข้าใช้ระบบอยู่

ประเทศไทยกับการพัฒนาระบบแบบ Open-source

ดิฉันตอบ ดร.อัจฉรา เขาวะวณิช เรื่อง เรื่องของไอทีที่ต้องไอหลายๆที ว่างนี้คะ ต้องไอกันหลาย
กันที่ผู้บริหารของกระทรวงคะ ที่จะต้องเป็นคนที่มีความรู้ด้าน IT อย่างชัดเจน ะ... มีต่อ »

แก้ไข ลบ

ป้าย: สังคม

โดย ดร. จันทวรรณ น้อยวัน ลิงค์ที่อยู่ถาวร ข้อคิดเห็น (1)

สร้าง: พท. 13 เม.ย. 2549 @ 19:48 แก้ไข: พท. 13 เม.ย. 2549 @ 22:28

Information worths a million! **ซ่อน**

http://news.bbc.co.uk/2/hi/south_asia/4905052.stm มีต่อ »

แก้ไข ลบ

ป้าย: ข้อคิดของชีวิต

โดย ดร. จันทวรรณ น้อยวัน ลิงค์ที่อยู่ถาวร ข้อคิดเห็น (0)

สร้าง: พท. 13 เม.ย. 2549 @ 17:25 แก้ไข: พท. 13 เม.ย. 2549 @ 17:25

Comment ในไฟล์อัลบั้มโดยตรง

jubilee.jpg



*Celebrating the 60th Anniversary of His Majesty
King Bhumibol Adulyadej's Accession to the Throne*

Celebrating the 60th Anniversary of His Majesty King Bhumibol Adulyadej's Accession to the Throne มีต่อ »

แก้ไข ลบ

ป้าย: พระบาทสมเด็จพระเจ้าอยู่หัว ปี 60 จลองค์ครองราชย์ ในหลวง

โดย ดร. จันทวรรณ น้อยวัน ลิงค์ที่อยู่ถาวร **ข้อคิดเห็น (0)**

ลิงค์ของไฟล์: <http://gotoknow.org/file/jantawan/jubilee.jpg>

สร้าง: ศ. 09 มี.ย. 2549 @ 21:03 แก้ไข: อ. 11 มี.ย. 2549 @ 13:56

Copy ลิงค์ของไฟล์ เพื่อการนำไปแปะในบันทึก

~~jubilee.jpg~~



*Celebrating the 60th Anniversary of His Majesty
King Bhumibol Adulyadej's Accession to the Throne*

Celebrating the 60th Anniversary of His Majesty King Bhumibol Adulyadej's Accession
»

แก้ไข ลบ

ป้าย: พระบาทสมเด็จพระเจ้าอยู่หัว ปี 60 ฉลองครองราชย์ ในหลวง

โดย ดร. จันทวรรณ น้อยวัน ลิงก์ที่ซ่อนยาว ข้อคิดเห็น (0)

ลิงค์ของไฟล์: <http://gotoknow.org/file/jantawan/jubilee.jpg>

สร้าง: ศ. 09 มิ.ย. 2549 @ 21:03 แก้ไข: อ. 11 มิ.ย. 2549 @ 13:56

Copy this link ถ้าต้องการนำรูปไปแปะในบันทึก

รวมบล็อกที่ติดตามอ่านโดย สร้าง แพลนเน็ต

แผงควบคุม

ยินดีต้อนรับ ดร. จันทวรรณ น้อยวัน

เส้นทางหลัก เส้นทางเก่า home / dashboard

บล็อก

[สร้างบล็อกใหม่]

ข่าวประกาศ & คู่มือการใช้	[แก้ไข ปิดชั่วคราว]	[เพิ่มบันทึก]
User-Centered System Development	[แก้ไข ปิดชั่วคราว]	[เพิ่มบันทึก]
ฉันรู้ ฉันคิด ฉันจึงเขียน	[แก้ไข ปิดชั่วคราว]	[เพิ่มบันทึก]
Site Description	[แก้ไข ปิดชั่วคราว]	[เพิ่มบันทึก]
Electronic Commerce	[เปิดอีกครั้ง]	
Express.GotoKnow.org	[เปิดอีกครั้ง]	

แพลนเน็ต

[สร้างแพลนเน็ตใหม่]

GotoKnow.org Developers	[แก้ไข ลบ]
บล็อกที่ติดตามอ่าน	[แก้ไข ลบ]

คุณหมอน้อยวันเขียน GotoKnow.org [แก้ไข ลบ]

ช่วยกันหยุด! พฤติกรรมการแอบฝากรูปและไฟล์ใน Gotoknow.org

เป็นงอนมานาน ว่าทำไมเว็บ GotoKnow.org จึงมีการใช้งานเดิมที่อยู่ตลอดทั้งวันทั้งคืน ซึ่งทำให้ผู้ใช้จำนวนมากไม่สามารถเข้าใช้งานตามปกติเพราะ GotoKnow.org ช้ามาก อาการติดบ้างช้าบ้างเป็นอย่างนี้มานาน 2-3... มีต่อ »

แก้ไข ลบ


ป้าย: hotlink จริยธรรม webmaster กฎหมาย

โดย ดร. จันทวรรณ น้อยวัน ลิงค์ที่อยู่ยาว ข้อคิดเห็น (20)

สร้าง: ศ. 09 มิ.ย. 2549 @ 10:44 แก้ไข: ศ. 09 มิ.ย. 2549 @ 21:46

1 2 3 4 5 ... 21 ถัดไป »

[นำบล็อกเข้าแพลนเน็ต (ดร. จันทวรรณ น้อยวัน)]

ข่าวประกาศ & คู่มือการใช้ 

แสดงสถิติของหน้าเพจนี้ ติดต่อผู้บริหารเว็บไซต์ Powered by KnowledgeVolution - a product of KMI

บล็อกของคุณมีใครติดตามอ่านบ้าง
ดูที่ วงจรแพลนเน็ต

วงจรแพลนเน็ตยิ่งใหญ่ยิ่งดี

แสดงว่า มีคนสนใจอ่านบล็อกนี้อยู่เยอะ

วงจรเพลนเน็ต

ความคิดพิมพ์ผ่านปลายนิ้ว

ศูนย์บริการวิชาการ
มหาวิทยาลัยขอนแก่น

บล็อกชาว ม.อ. บน
gotoknow.org

ทีมงานบ้านผู้หว่าน๒

คนชายขอบ

ทุนทางปัญญา

ครูผู้สอนภาษาอังกฤษระดับ
ประถมศึกษาศึกษากับการอ่าน

เอื้ออำนวย

Copyright © 2011

ถาม-ตอบ คือ การบล็อกที่ผู้ใช้งาน
อื่นเป็นคนตั้งคำถามถามไว้

ถาม ดร. จันทวรรณ น้อยวัน

ยินดีต้อนรับ

เส้นทางหลัก เส้นทางเก่า home / ask / jantawan

คำถามล่าสุด

[คำถามใหม่]

มีปัญหาเหมือนกับ อ.ปภักร

เรียน ดร.จันทวรรณ ..ตัวเองมีปัญหาเหมือนกับ อ.ปภักร ค่ะ ขอเรียนว่าตัวเองใช้ Notebook เชื่อมต่อ Internet ด้วย GPRS ความเร็ว 460.8 Kbps ในช่วงที่ใช้นี้ล็อกโคมใหม่ เคยฟลุคมี Toolbar ให้ใช้อยู่คนเดียว ท... มีต่อ »

แก้ไขคำตอบ ลบ

ป้าย: ข้อสงสัย

ถามโดย: ปวีณา (ยังไม่มีคำตอบ) สิ่งที่คุณต้องการ ข้อคิดเห็น (1)

สร้าง: พ.ศ. 22 มี.ย. 2549 @ 21:55

การตกแต่งและใส่รูปภาพในบันทึก

มีปัญหาเหมือนกับ อ.ปภักร

คำถาม:

เรียน ดร.จันทวรรณ ..ตัวเองมีปัญหาเหมือนกับ อ.ปภักร ค่ะ ขอเรียนว่าตัวเองใช้ Notebook เชื่อมต่อความเร็ว 460.8 Kbps ในช่วงที่ใช้นี้ล็อกโคมใหม่ เคยฟลุคมี Toolbar ให้ใช้อยู่คนเดียว ทำให้บันทึกได้ สามารถขึ้นบรรทัดใหม่ได้ แต่ตอนหลังนี้ไม่เคยเห็น Toolbar อีก และทุกครั้งที่เราคลิกเปลี่ยนเดือนว่ามีข้อผิดพลาดที่บรรทัดนั้น บรรทัดนี้อยู่ตลอดเวลา ต้องคลิก No..อยู่ตลอดรู้สึกรำคาญค่ะ ตอนนี้มีความสุขกับการเขียนบันทึกน้อยลง

คำตอบ:

น่าจะแก้ไขได้ดังนี้คะ ไปที่เมนูของ Internet explorer

- Tools>internet option>advanced>เลือก disable script debugging (Internet Explorer), เลือก disable script debugging (Others), เลือก
- Tools>internet option>security>custom level เลือก medium
- Tools>internet option>security>Scripting > Active scripting เลือกให้เป็น Enable

เว็บอ้างอิง คือ เว็บอ้างอิงของ ความรู้ในแต่ละด้าน

เว็บอ้างอิง - ดร. จันทวรรณ น้อยวัน

ยินดีต้อนรับ

เส้นทางหลัก เส้นทางเก่า home / bookmark / jantawan

เว็บอ้างอิงล่าสุด

เพิ่มเว็บอ้างอิง

What is hotlinking and bandwidth theft?

ลิงค์: <http://altlab.com/hotlinking.html>

hotlink จอมขโมย bandwidth

แก้ไข ลบ

ป้าย: hotlink

โดย ดร. จันทวรรณ น้อยวัน สร้าง: ศ. 09 มี.ค. 2549 @ 14:26 แก้ไข: ศ. 09 มี.ค. 2549 @ 19:38

Planet HCI

ลิงค์: <http://planethci.org>

No description

แก้ไข ลบ

ป้าย: uncategorized

โดย ดร. จันทวรรณ น้อยวัน สร้าง: อ. 12 มี.ค. 2549 @ 02:02 แก้ไข: อ. 12 มี.ค. 2549 @ 02:02

ผลลัพธ์

สคส.

ลิงค์: <http://kmi.or.th>

การจัดการความรู้

แก้ไข ลบ

ป้าย: **การจัดการความรู้**

โดย จันจ๋า สร้าง: พค. 15 มิ.ย. 2549 @ 15:16 แก้ไข: พค. 15 มิ.ย. 2549 @ 15:16

หน้า: 1

ค้นหา

ค้นหา:

ใน:

ค้นโดย: ☒ ป้าย ☐ เนื้อหา

รหัสตัวเลข: (ใส่ตัวเลขที่แสดงไว้ด้านบน)

สถิติของแต่ละหน้า แสดง
วันที่ เลขเครื่อง หน้าเข้ามา

เมื่อ พ.ศ. 15 มิ.ย. 2549 เวลา 01:12 Dr.Ka-Poom
ไปให้ความเห็นต่อท้าย...
ใน ลานปัญญา ใน Handy ข้อคิดเห็น (6)

ใครเป็นใคร..ในงานครบรอบ 1 ปี GotoKnow.org

อาจารย์หมอ JJ มีหลายอริยาบทครับ อาจารย์สม
ลักษณะขอเก็บภาพก่อนครับ &...
ใน KMNักส่งเสริมการเกษตร ใน สิงห์ป่าสัก ข้อคิดเห็น (9)

ผลการ

วันนี้ผลก

ใน beema

นำบล้อ

เรียน พี่พิ

นำ...

ใน นาย พิษ

แสดงสถิติของหน้าเพจนี้ ติดต่อผู้บริหารเว็บไซต์ Powered by KnowledgeVolution -

เส้นทางหลัก เส้นทางเก่า home / stat / portal / 1

สรุป

ชื่อหน้าเว็บ: ศูนย์รวมข้อมูล - ดร. จันทวรรณ น้อยวัน
ที่อยู่: <http://gotoknow.org/portal/jantawan>
ผู้ชมทั้งหมด: 248

ประวัติการเยี่ยมชม

วันที่	IP ของผู้ชม	หน้าเพจที่มา
พ.ศ. 22 มิ.ย. 2549 @ 23:13	203.155.94.129	http://gotoknow.org/file/jantawan?page=2
พ.ศ. 22 มิ.ย. 2549 @ 22:48	203.155.94.129	http://gotoknow.org/
พ.ศ. 22 มิ.ย. 2549 @ 22:38	203.155.94.129	http://gotoknow.org/blog/tutorial/35082
พ.ศ. 22 มิ.ย. 2549 @ 22:24	124.121.37.14	http://gotoknow.org/profile/jantawan
พ.ศ. 22 มิ.ย. 2549 @ 22:23	124.121.37.14	http://gotoknow.org/profile/jantawan
พ.ศ. 22 มิ.ย. 2549 @ 22:21	124.121.37.14	http://gotoknow.org/profile/jantawan
พ.ศ. 22 มิ.ย. 2549 @ 17:45	202.57.176.219	http://gotoknow.org/blog/tutorial/35082
พ.ศ. 22 มิ.ย. 2549 @ 16:57	202.47.247.135	http://gotoknow.org/profile/tag/%E0%B8%99%E0%B8...
พ.ศ. 22 มิ.ย. 2549 @ 16:47	64.4.8.135	(ผู้เข้าชมพิมพ์ที่อยู่ของหน้าเว็บเอง)
พ.ศ. 22 มิ.ย. 2549 @ 16:43	61.7.129.226	http://gotoknow.org/profile/tag/%E0%B8%99%E0%B8...
พ.ศ. 22 มิ.ย. 2549 @ 15:05	61.7.129.226	http://gotoknow.org/
พ.ศ. 22 มิ.ย. 2549 @ 03:53	66.249.72.171	(ผู้เข้าชมพิมพ์ที่อยู่ของหน้าเว็บเอง)
พ. 21 มิ.ย. 2549 @ 12:23	202.183.216.164	http://gotoknow.org/profile/jantawan
พ. 21 มิ.ย. 2549 @ 12:11	203.150.55.133	http://gotoknow.org/blog/tutorial/33591
อ. 20 มิ.ย. 2549 @ 20:08	66.249.72.19	(ผู้เข้าชมพิมพ์ที่อยู่ของหน้าเว็บเอง)
อ. 20 มิ.ย. 2549 @ 11:21	203.155.52.20	http://gotoknow.org/blog/tutorial

เส้นทางหลัก

รวมลิงค์ของความเป็นที่สูงสุดใน GotoKnow

เส้นทางหลัก เส้นทางเก่า home / stat / portal / 1

เส้นทางหลัก

หน้าหลัก - บันทึก

บันทึกล่าสุด

บันทึกที่ได้รับข้อมติเห็นล่าสุด

บันทึกที่ได้รับข้อมติเห็นมากที่สุด

บันทึกที่มีผู้เข้าชมมากที่สุด

บันทึกสุ่ม

บล็อก

แพลนเน็ต

หน้าหลัก - ไฟล์

ไฟล์ล่าสุด

ไฟล์ที่ได้รับข้อมติเห็นล่าสุด

ไฟล์ที่ได้รับข้อมติเห็นมากที่สุด

ไฟล์ที่มีผู้เข้าชมมากที่สุด

สมาชิก

เว็บอ้างอิง

หน้าหลัก - ถามตอบ

คำถามล่าสุด

คำถามที่ได้รับข้อมติเห็นล่าสุด

คำถามที่ได้รับข้อมติเห็นมากที่สุด

คำถามที่มีผู้เข้าชมมากที่สุด

สถิติเว็บ

พ.ศ. 22 มี.ย. 2549 @ 22:23 124.121.37.14 <http://gotoknow.org/profile/jantawan>

พ.ศ. 22 มี.ย. 2549 @ 22:21 124.121.37.14 <http://gotoknow.org/profile/jantawan>

พ.ศ. 22 มี.ย. 2549 @ 17:45 202.57.176.219 <http://gotoknow.org/blog/tutorial/35082>

พ.ศ. 22 มี.ย. 2549 @ 16:57 202.47.247.135 <http://gotoknow.org/profile/tag/%E0%B8%99%E0%B8...>

พ.ศ. 22 มี.ย. 2549 @ 16:47 64.4.8.135 (ผู้เข้าชมพิมพ์ที่อยู่ของหน้าเว็บเอง)

พ.ศ. 22 มี.ย. 2549 @ 16:43 61.7.129.226 <http://gotoknow.org/profile/tag/%E0%B8%99%E0%B8...>

เส้นทางเก่า

รวมหน้าเพจที่ท่านเข้าไปก่อนหน้านี้

เส้นทางหลัก เส้นทางเก่า home / stat / portal / 1	
สรุป	เส้นทางเก่า
ชื่อหน้าเว็บ: ศุภ	สถิติของหน้าเว็บ - ยินดีต้อนรับ
ที่อยู่: ht	ค้นหา - ยินดีต้อนรับ
ผู้ชมทั้งหมด: 24	เว็บอ้างอิง - ดร. จันทวรรณ น้อยวัน - เพิ่มเว็บอ้างอิง
	เว็บอ้างอิง - ดร. จันทวรรณ น้อยวัน - ยินดีต้อนรับ
ประวัติการเยี่ยมชม	ไฟล์อัลบั้ม - ดร. จันทวรรณ น้อยวัน - แสดงผล 15062006(001).jpg
วันที่	ไฟล์อัลบั้ม - ดร. จันทวรรณ น้อยวัน - ยินดีต้อนรับ
พ.ศ. 22 มี.ย. 25	ไฟล์อัลบั้ม - ดร. จันทวรรณ น้อยวัน - ยินดีต้อนรับ
พ.ศ. 22 มี.ย. 25	ถาม ดร. จันทวรรณ น้อยวัน - ยินดีต้อนรับ
พ.ศ. 22 มี.ย. 25	ถาม ดร. จันทวรรณ น้อยวัน - มีปัญหาเหมือนกับ อ.ปรางกร
พ.ศ. 22 มี.ย. 25	ถาม ดร. จันทวรรณ น้อยวัน - มีปัญหาเหมือนกับ อ.ปรางกร
พ.ศ. 22 มี.ย. 25	
พ.ศ. 22 มี.ย. 2549 @ 16:57 202 47 247 135	http://gotoknow.org/profile/tao/%

ถอยกลับสู่เส้นทางที่กว้างกว่า

เส้นทางหลัก เส้นทางเก่า home / ask / jantawan / 177

home
home/blog
home/blog/tutorial (your blog)
home/blog/tutorial/33591
home/blog/tutorial/tag/knowledge

home/ask
home/ask/recent
home/ask/recently_commented
home/ask/most_commented
home/ask/most_visited
home/ask/random
home/ask/jantawan (your username)
home/ask/jantawan/48

home/planet
home/planet/developers (your planet)

home/post
home/post/recent
home/post/recently_commented
home/post/most_commented
home/post/most_visited
home/post/random

home/file
home/file/recent
home/file/recently_commented
home/file/most_commented
home/file/most_visited
home/file/random
home/file/jantawan (your username)
home/file/jantawan/view/19516

More features to come

ชุมชน คล้าย Yahoo! Group
ส่งบันทึกและไฟล์ผ่านทาง E-mail