

ความเป็น  
มนุษย์  
กับการเข้าถึง  
สิ่งสูงสุด

ความจริง  
ความดี  
ความงาม

ประเวศ วะสี

คุณภาพ

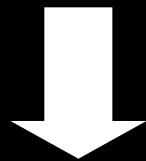
= อุดมการณ์ของมนุษย์

= จิตใจสูง

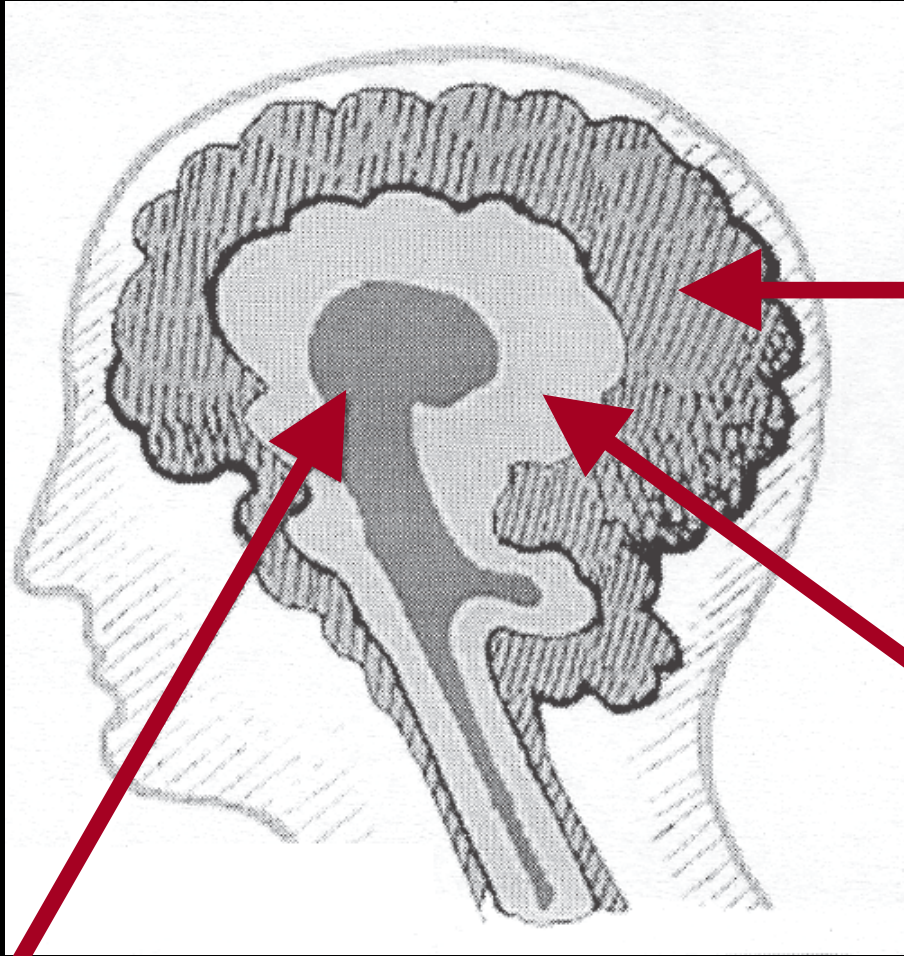
= ความจริง ความดี ความงาม

สัตว์ = กิน ชี้ ปี่ นอน = วัตถุประสงค์  
มนุษย์ = อะไรที่สูงกว่าสัตว์ = มนุษยธรรม

ระบบเศรษฐกิจบริโภคนิยม = กระตุ้นการบริโภค



- ช่องว่างระหว่างคนจนคนรวย และประเทศ
- การทำลายสิ่งแวดล้อม ถึงขั้นบรรยากาศ
- พยาธิสภาพทางสังคม
- ความรุนแรงและสงคราม



ส่วนนอกใหม่  
(Neo-Cortex)

สมองสัตว์เลี้ยงลูกด้วยนม

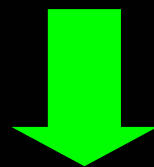
สมองสัตว์เลื้อยคลาน

# การยึดมั่นในระดับต่ำที่ไม่ใช่สิ่งสูงสุด

=รากฐานของวิกฤตการณ์ใหญ่ของมนุษยชาติ

- การยึดมั่นในตัวตน หมู่พวก เผ่าพันธุ์  
เชื้อชาติ สีผิว ศาสนาเฉพาะของตน ๆ
- ยึดมั่นในทฤษฎี ความรู้ ความคิด เทคโนโลยี
- ยึดมั่นในอำนาจและเงิน

= จิตสำนึกคับแคบ



จิตสำนึกใหม่  
(New Consciousness)

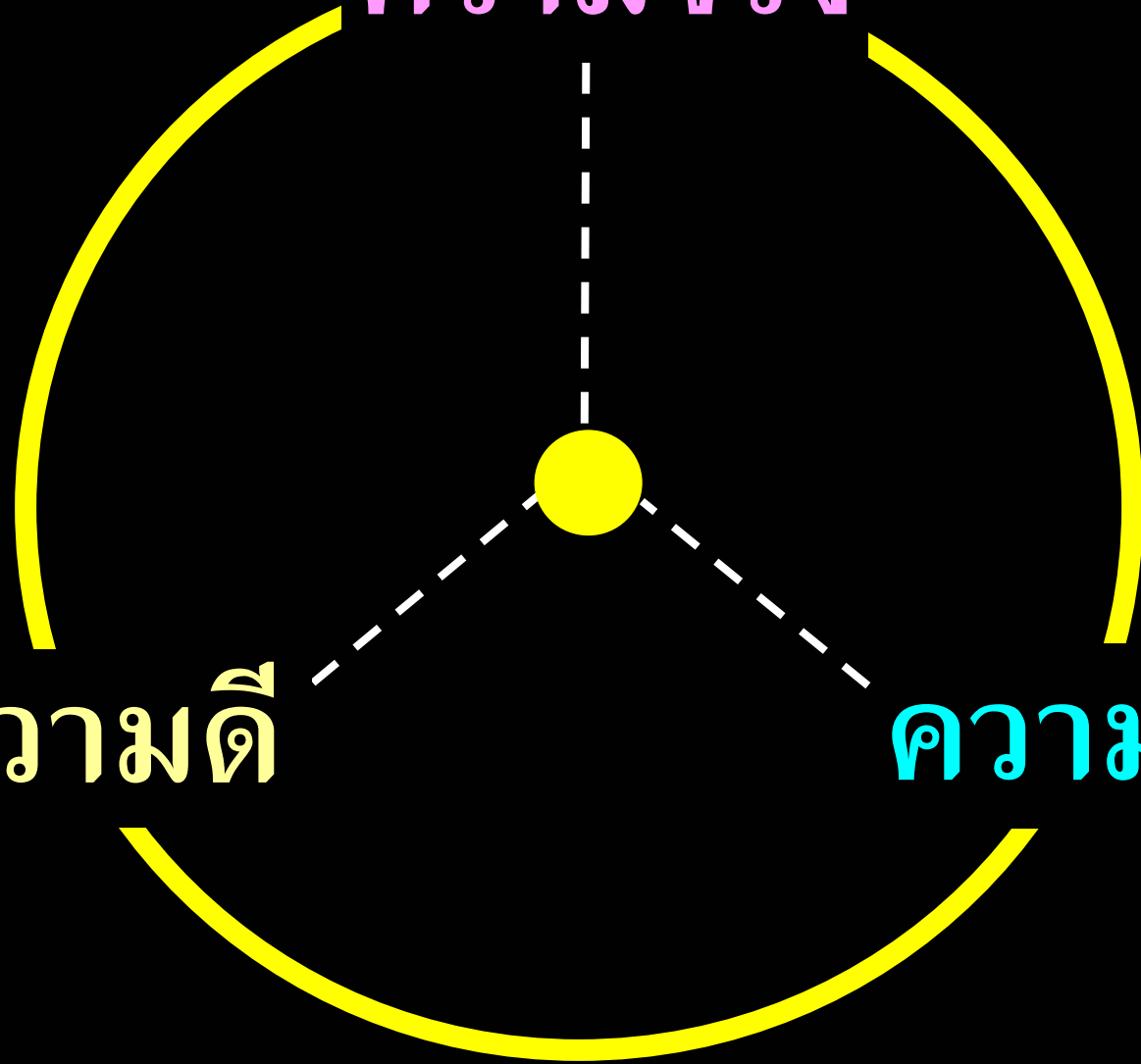
# สิ่งสูงสุด

- |                        |                               |
|------------------------|-------------------------------|
| ๑. ศาสนาฮินดู          | ปรมาตม่น                      |
| ๒. พุทธศาสนา           | นิพพาน                        |
| ๓. หลายศาสนา           | พระเจ้า                       |
| ๔. วิทยาศาสตร์ก้าวหน้า | ความเป็นหนึ่งเดียวของสรรพสิ่ง |
| ๕. คติโบราณสากล        | ความจริง ความดี ความงาม       |

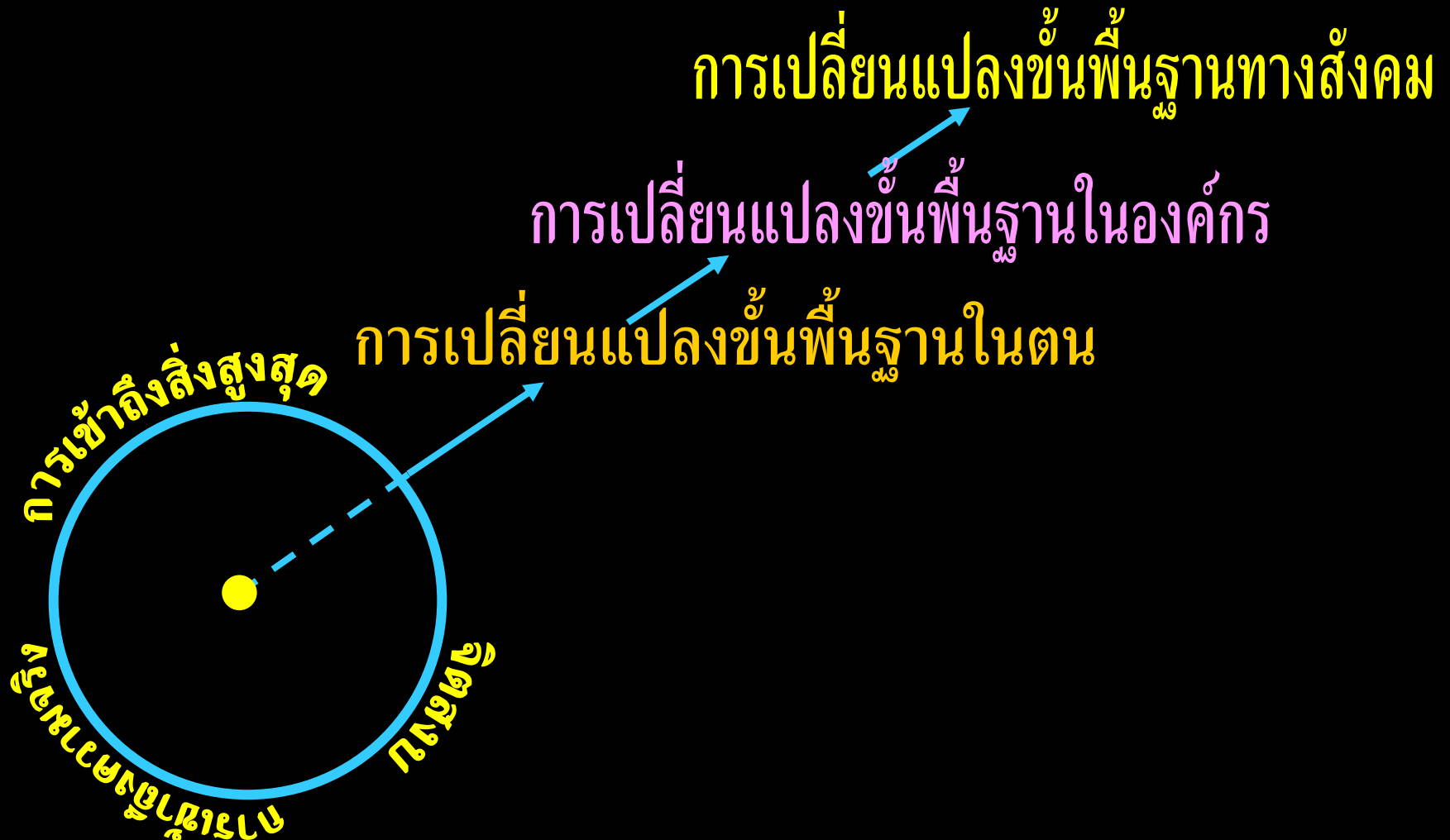
ความจริง

ความดี

ความงาม



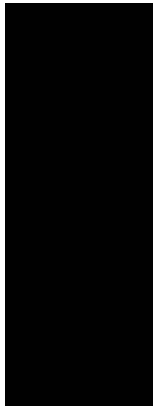
# การเปลี่ยนแปลงขั้นพื้นฐานในตน (Transformation)





# ความชอบธรรมและพลังของความไม่เป็นทางการ

การเมือง



ราชการ



การศึกษา



ธุรกิจ



ศาสนา



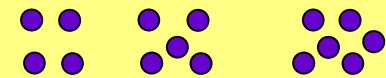
บ = ปัจเจกบุคคล

Individual



ก = กลุ่ม

Nodes



ค = เครือข่าย

Networks

